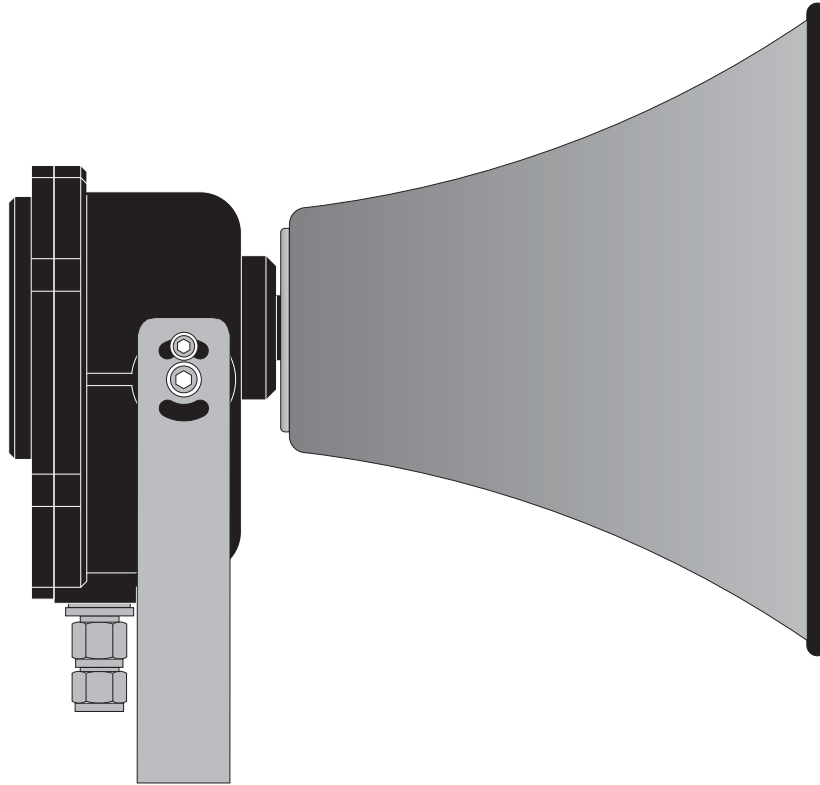


BP-30/SM-30



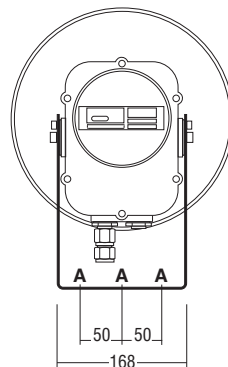
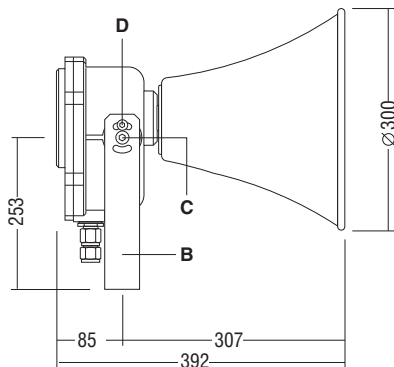
BOCINA EXPONENCIAL ESTANCO

GRADO DE PROTECCION ENVOLVENTE		
NORMAS	EN 60529	UNE 20-324
CODIGO IP	IP-66	
CERTIFICADO L.G.A.I. nº 98015531		



CARACTERÍSTICAS TÉCNICAS

- Potencia nominal:	35 W.	- Impedancia:	16 Ω .
- Sensibilidad:	104 dB 1 W/1 kHz/1 m.	- Ángulo apertura:	60°.
- Frecuencia de trabajo:	150 a 10000 Hz.	- Peso:	6.0 Kg.



BP-30/SM-30

Bocina: BP-30/T

Motor: SM-30

A = 3 TALADROS ANCLAJE
(\varnothing 11 mm.)

B = ESCUADRA FIJACIÓN

**C = TORNILLO ORIENTACIÓN
VERTICAL**

D = TORNILLO FIJACIÓN

MEDIDAS EN MILÍMETROS
TORNILLERÍA: ACERO INOX.



EQUIPOS Y SISTEMAS MEGAFONÍA / INTERCOM • PUBLIC ADDRESS SYSTEMS

UNIÓN DESARROLLOS ELECTRÓNICOS

Tel.: +34 934 772 854 / +34 609 914 787 • ude@udeaudio.com • BARCELONA - SPAIN



www.udeaudio.com

rev.0 610.111C 1 / 2

DESCRIPCIÓN

El altavoz estanco BP-30/SM-30 está formado por un pabellón exponencial reentrante BP-30/T de aluminio y un motor estanco SM-30 de 35 W. RMS.

El motor SM-30 tiene una impedancia de 16 ohms.

La carcasa envolvente es de aleación de aluminio y la tornillería inoxidable.

INSTALACIÓN

Su escuadra de fijación de acero permite orientarlo en todas direcciones y fijarlo permanentemente en posición mediante los tornillos dispuestos a tal efecto.

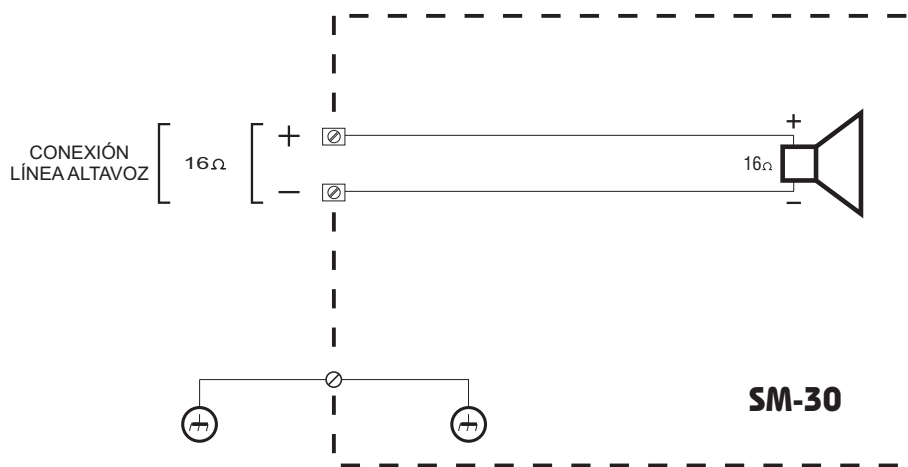
La entrada de cable se realiza mediante prensaestopas de rosca 3/4" NPT. En caso necesario, es posible conectar varios altavoces en paralelo retirando un tapón obturador roscado y montando en su lugar un segundo prensaestopas, simplificando de este modo la instalación.

APLICACIONES

Para instalaciones de megafonía tanto interiores, como exteriores en ambientes industriales y marinos.

Certificado: L.G.A.I. nº 98015531

Válido entre otros, para todos los países de la Comunidad Europea.



INSTALACIÓN TÍPICA

