

# AP-820

Caja acústica 20W



## Caja acústica de dos vías para difusión de palabra y música.



ude		AP-820	
20w	10w	5w	2,5w
500 Ω	1K	2K	4K
L. 100 V.			
MADE IN SPAIN			CE

La caja acústica **AP-820** está diseñada para su utilización en sonorizaciones donde se requiera un elevado grado de inteligibilidad de la palabra, una reproducción musical excelente y un elevado rendimiento.

Combina un diseño estético y electroacústico, muy equilibrado, con una gran facilidad de instalación así como de orientación gracias a su rótula integrada que permite.

Construida en plástico ABS, su altavoz de polipropileno, así como el soporte-rótula de fijación en aleación de aluminio inyectado, resulta muy adecuada para su montaje en múltiples aplicaciones, incluso en vestuarios, piscinas y lugares donde pueda haber un ambiente húmedo.

### CARACTERÍSTICAS TÉCNICAS

- <b>Altavoz de graves:</b>	5" (polipropileno).	- <b>Presión acústica (1m / 1W / 1 kHz):</b>	88 dB.
- <b>Altavoz de agudos:</b>	½" (mylar).	- <b>Material:</b>	Plástico ABS / metal.
- <b>Potencia:</b>	20 - 10 - 5 - 2,5 W rms. L100V.	- <b>Color:</b>	Negro.
- <b>Selección de potencia:</b>	Selector rotativo.	- <b>Dimensiones:</b>	146 x 235 x 144 mm.
- <b>Conexión:</b>	Bornes a presión.	- <b>Peso:</b>	1,890 Kgs.
- <b>Respuesta de frecuencia:</b>	120 Hz a 20 KHz.	- <b>Fijación:</b>	Soporte mural con rótula.



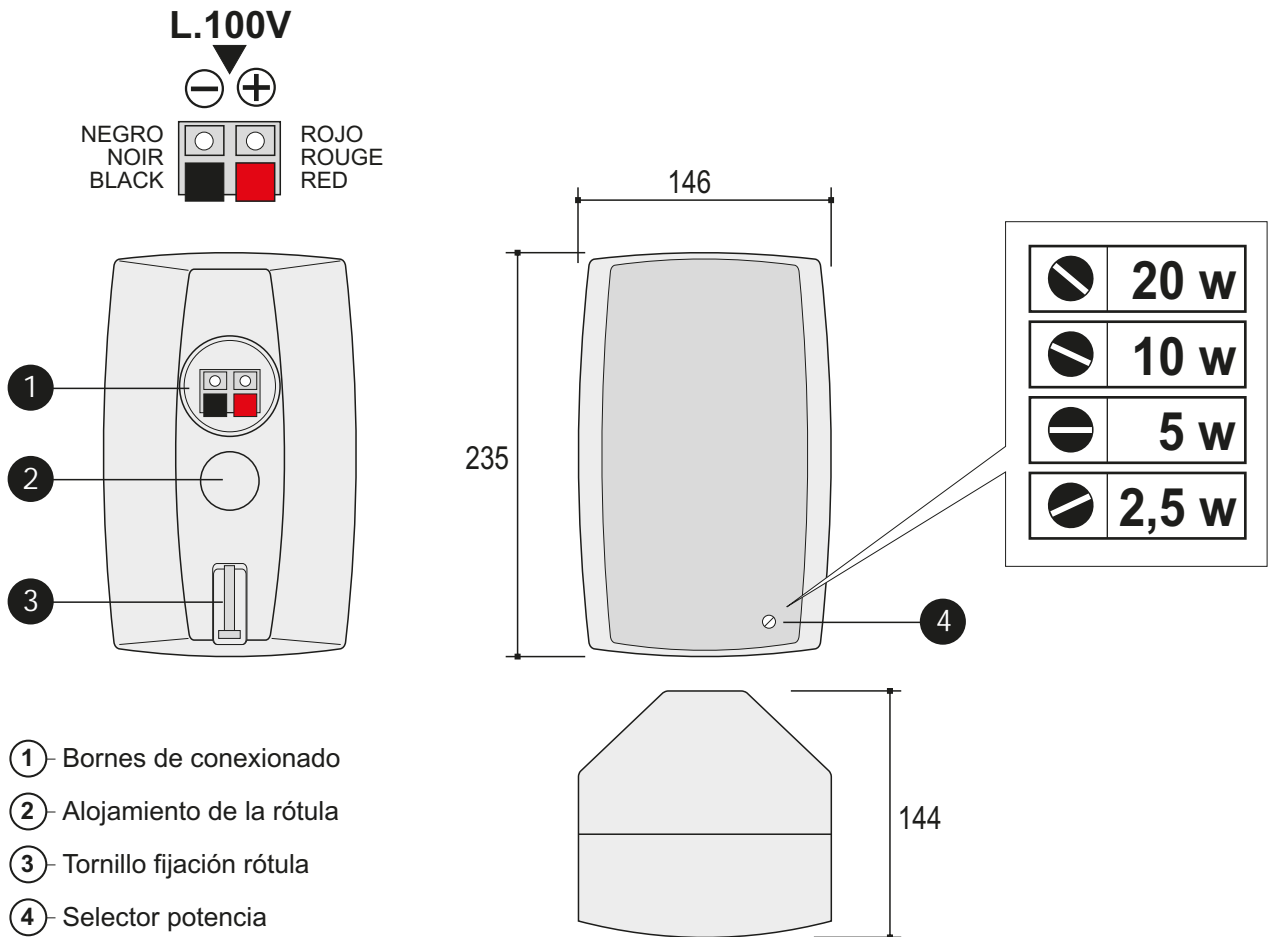
EQUIPOS Y SISTEMAS MEGAFONÍA / INTERCOM • PUBLIC ADDRESS SYSTEMS

**UNIÓN DESARROLLOS ELECTRÓNICOS**

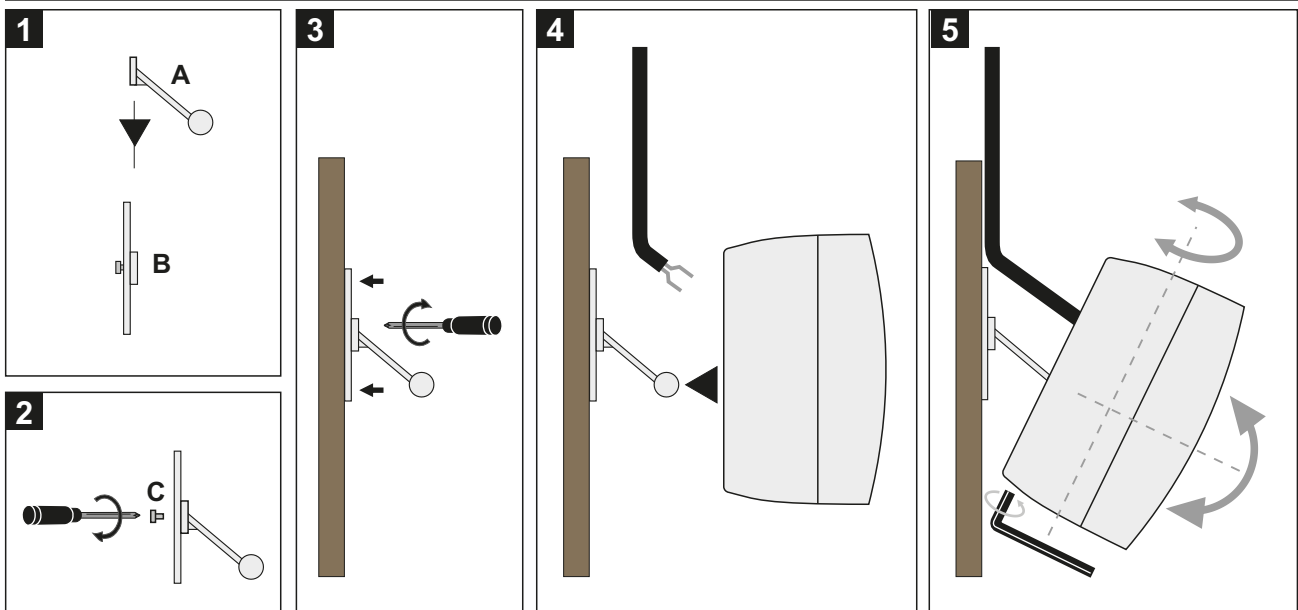
Tel.: +34 934 772 854 / +34 609 914 787 • ude@udeaudio.com • BARCELONA - SPAIN

[www.udeaudio.com](http://www.udeaudio.com)

rev.0 | 610.295c | 1 / 2



**MONTAJE**



- 1** Montar las dos piezas de la rótula (A y B).
- 2** Fijar ambas piezas mediante el tornillo C.
- 3** Fijar el soporte de la rótula en su posición deseada.
- 4** Conectar la línea de altavoces (L 100 V) en sus bornes correspondientes. Introducir el altavoz en la rótula.
- 5** Orientar el altavoz y apretar el tornillo D con la llave Hallen suministrada.